

SymWriter

Smarter
Quicker
Easier



Guida all'attivazione

Inserisci la
Chiave di Licenza

Attivazione
Via Internet

Attivazione
Manuale

Attivazione Prodotti Widgit



Attivazione Prodotti Widgit vi consente di attivare e gestire le licenze delle vostre applicazioni Widgit. I prodotti relativi al programma di attivazione sono elencati qui sotto (non è detto che disponiate delle licenze per attivarli tutti):

- Comunicate: SymWriter 2 o versione successiva
- First Keys 3.3.18 o versione successiva
- Gestore Liste di Parole
- Language Pack (Pacchetti di lingue)

Potete aprire Attivazione Prodotti Widgit dal menù Start oppure dal seguente percorso di file:

C:\Programmi\Widgit\Comune

Prima dell'attivazione

Assicuratevi di accedere come amministratore

Per potere installare un nuovo software dovete utilizzare un account con i privilegi di amministratore. In genere, quasi tutti gli utenti domestici sono amministratori del proprio computer, ma se questo è collegato in rete, ad esempio in una scuola o in un posto di lavoro, può darsi che dobbiate chiedere al tecnico di installare il software.

Metodi di attivazione

1. Attivazione via Internet

Se si dispone di una connessione Internet attiva, essa costituisce il modo più rapido e semplice per l'attivazione del prodotto.

Se provate ad attivare il software dalla rete di una scuola o di un posto di lavoro, è probabile che vi vengano richieste informazioni sul server proxy affinché l'attivazione venga effettuata con successo. La procedura di attivazione permette di inserire questi dati durante il processo.

2. Attivazione manuale

Se non si dispone di connessione Internet attiva, potete attivare i prodotti Widgit seguendo uno dei metodi di **'Attivazione manuale'** riportati qui sotto:

- **tramite un altro computer (o tablet o smartphone)**
Se avete accesso a un computer dotato di connessione Internet attiva, andate alla pagina <http://activation.widgit.com> e selezionate **'Attiva una Installazione'**.
- **telefonticamente**
Se ci contatterete telefonicamente durante l'orario di apertura dei nostri uffici, saremo lieti di aiutarvi nella procedura di attivazione manuale.

Chiamate Auxilia allo 059 216311 per attivare i vostri prodotti.

Istruzioni per l'attivazione

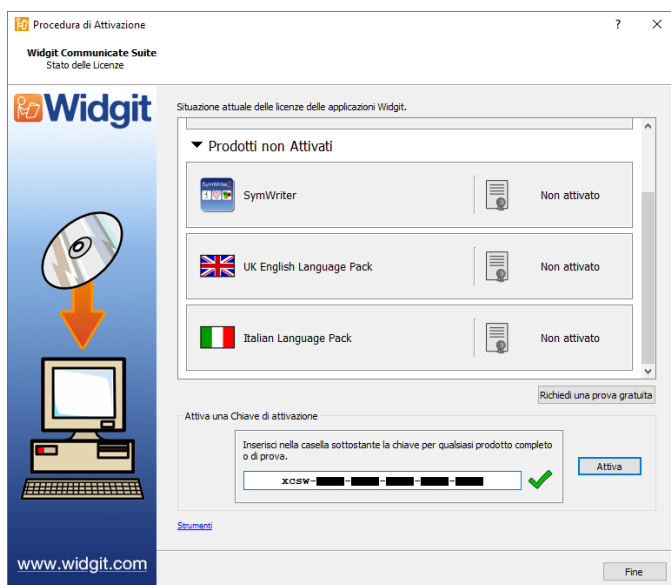
Passo 1: Aprite Attivazione Prodotti Widgit



All'apertura di Attivazione Prodotti Widgit potete:

1. vedere l'attuale stato delle licenze delle applicazioni Widgit.
2. Vedere la chiave di licenza di qualsiasi prodotto attivato sul vostro computer.
3. Richiedere una prova gratuita da ricevere tramite e-mail, se allo stato attuale non avete una licenza per il software.
4. Inserire e attivare una chiave di licenza per qualsiasi prodotto completo o di prova.

Passo 2: Inserire una Chiave di attivazione



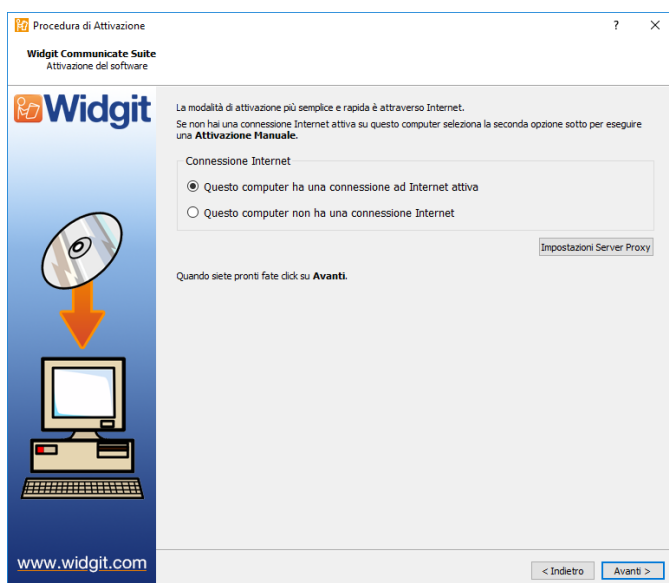
Inserite una chiave per qualsiasi prodotto ed essa sarà automaticamente controllata e verificata.

Un segno di spunta verde o una crocetta rossa indicheranno rispettivamente se avete inserito una chiave di attivazione valida oppure no.

Una volta inserita la chiave corretta, fate click su **'Attiva'**.

Nella finestra di dialogo che si aprirà, potrete scegliere il metodo di attivazione desiderato.

Passo 3.1: Attivazione via Internet

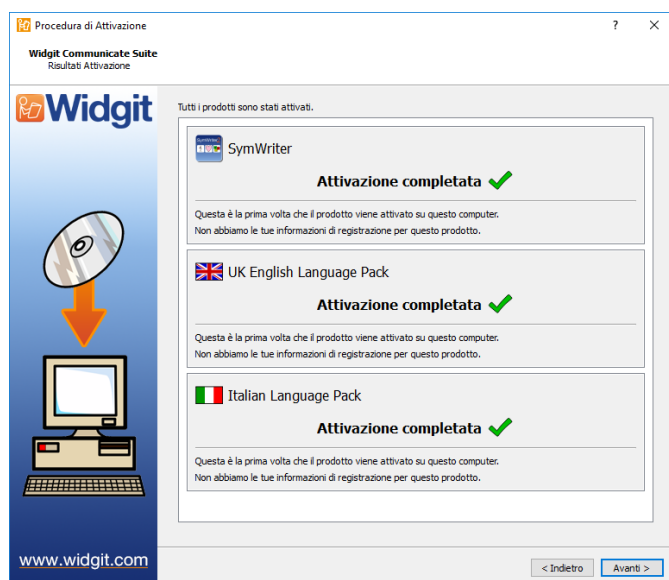


Come spiegato sopra, il modo più rapido e veloce per attivare i vostri prodotti è tramite Internet.

Se disponete di una connessione Internet attiva, selezionate la prima opzione.

Se provate ad attivare il software dalla rete di una scuola o di un posto di lavoro, vi saranno chiesti i dati del server proxy affinché l'attivazione venga eseguita correttamente. Fate click su '**Impostazioni Server Proxy**' per inserire questi dati.

Quando avete finito, fate click su '**Avanti**'.

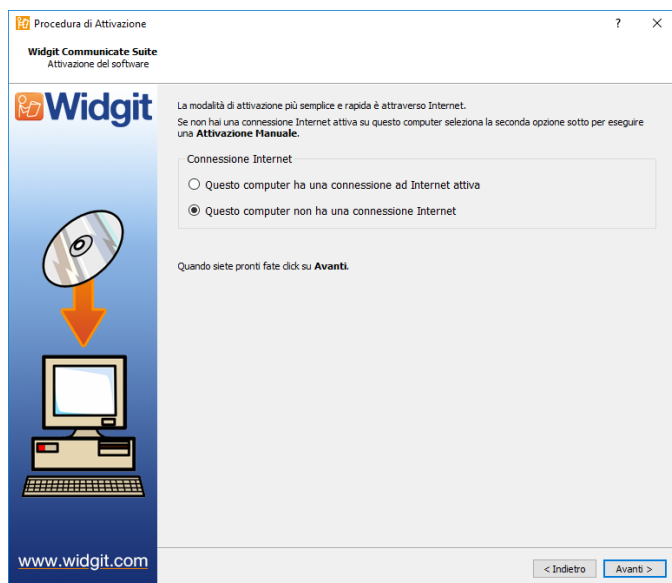


Saranno così visualizzati i risultati della vostra attivazione.

Se l'attivazione è avvenuta con successo, fate click su '**Avanti**'. Tornerete così alla pagina iniziale dovete potete decidere se attivare un'altra chiave oppure terminare la procedura di attivazione.

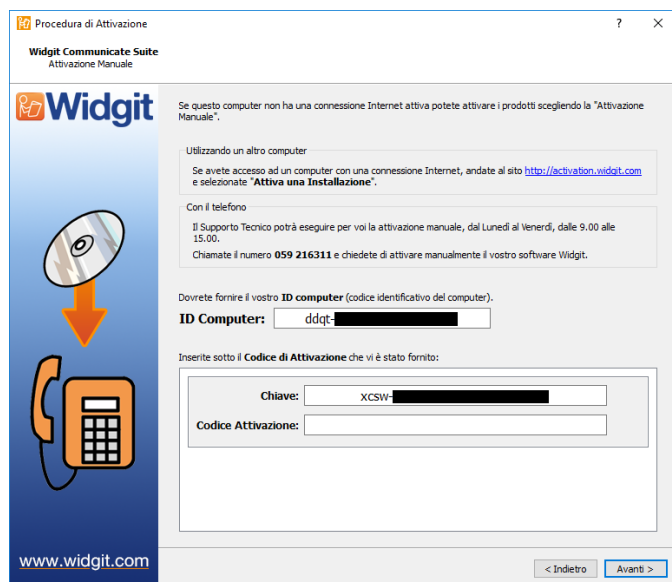
Se invece l'attivazione non è avvenuta correttamente, ciò potrebbe essere dovuto a un problema di connessione Internet. Fate click su '**Indietro**' per effettuare l'**Attivazione manuale**'.

Passo 3.2: Attivazione manuale



Se il computer in cui volete attivare i prodotti non dispone di una connessione Internet attiva, selezionate la seconda opzione per effettuare un'**Attivazione manuale**'.

Per continuare fate click su '**Avanti**'



Ora potete decidere di effettuare l'attivazione manuale **utilizzando un altro computer** oppure **telefonicamente**.

In entrambi i casi vi occorre la **chiave di licenza** e il numero **identificativo ID del computer** che saranno visualizzati sullo schermo.

Scegliendo uno di questi metodi, vi verrà assegnato un **Codice di attivazione** specifico per il vostro computer e una chiave di licenza. Inserite subito questi numeri nella casella '**Codice di attivazione**'.

Se inserite un codice valido, apparirà un segno di spunta verde dopo che esso stato verificato. Fate click su '**Avanti**' per continuare con la procedura di attivazione.



Saranno così visualizzati i risultati della vostra attivazione.

Se l'attivazione è avvenuta con successo, fate click su '**Avanti**'. Tornerete così alla pagina iniziale dovete potete decidere se attivare un'altra chiave oppure terminare la procedura di attivazione.