



Εγκατάσταση Συμβολογράφου



SYMWR14

Πριν την Εγκατάσταση

Σιγουρευτείτε ότι είστε στον υπολογιστή σας με δικαίωμα διαχειριστή (administrator)

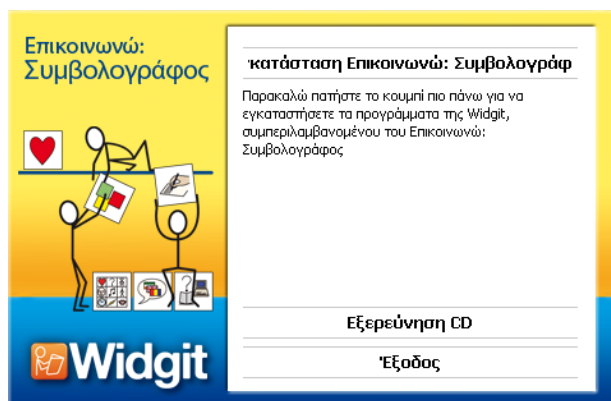
Πρέπει να έχετε δικαιώματα διαχειριστή για να εγκαταστήσετε ένα νέο λογισμικό. Συνήθως στον προσωπικό υπολογιστή στο σπίτι οι χρήστες είναι προκαθορισμένα διαχειριστές, αλλά σε ένα δίκτυο σχολείου αυτό πιθανόν να πρέπει να ελεγχθεί από τον υπεύθυνο της τεχνολογίας.

Εγκατάσταση του .NET Framework 3.5

Η εφαρμογή Microsoft .NET framework έκδοση 3.5 πρέπει να εγκατασταθεί πριν το Επικοινωνώ: Συμβολογράφος. Η εφαρμογή αυτή βρίσκεται και στον ψηφιακό δίσκο. Αν δεν υπάρχει στον υπολογιστή σας ήδη, ο οδηγός εγκατάστασης του Επικοινωνώ: Συμβολογράφος θα σας υποδείξει να τρέξετε πρώτα τον NET. Framework 3.5. πριν συνεχίσει την εγκατάσταση του λογισμικού.

Εγκατάσταση

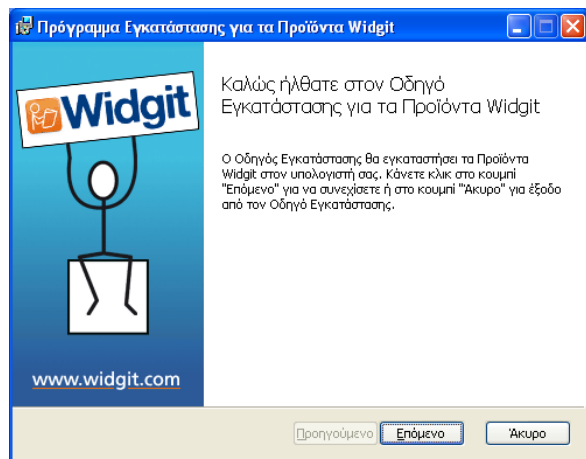
Ξεκινήστε τον υπολογιστή σας με δικαιώματα Διαχειριστή (Administrator) και τοποθετήστε στον οδηγό τον ψηφιακό δίσκο (CD) του Συμβολογράφου. Η εγκατάσταση θα αρχίσει αυτόματα. Αν δεν αρχίσει, ανοίξτε τα περιεχόμενα του δίσκου και πατήστε στο αρχείο 'Autorun.exe', το οποίο βρίσκεται στο φάκελο 'Autorun'.



Ο οδηγός εγκατάστασης του Επικοινωνώ: Συμβολογράφος θα εκκινήσει.

Πατήστε **'Εγκατάσταση του Επικοινωνώ: Συμβολογράφος'** για να προχωρήσετε στην εγκατάσταση.

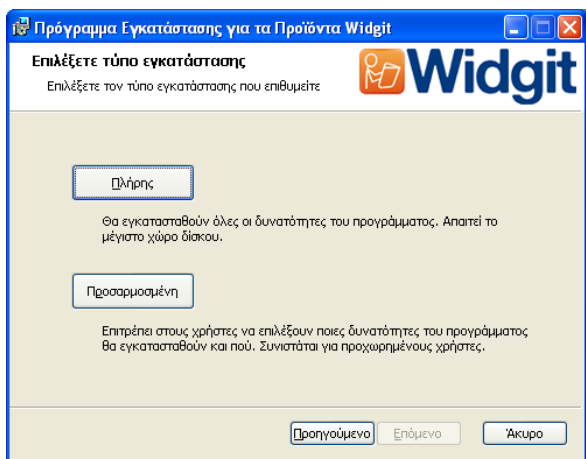
Πατώντας **'Έξοδος'** η εγκατάσταση θα τερματιστεί.



Μόλις ξεκινήσει η εγκατάσταση θα εμφανιστεί το παράθυρο **'Καλώς ήλθατε'**.

Μόλις τελειώσει η διερεύνηση απαιτήσεων της χωρητικότητας του συστήματος το κουμπί **'Επόμενο'** θα είναι διαθέσιμο.

Πατήστε **'Επόμενο'** για να συνεχίσετε.



Θα πρέπει να επιλέξετε ποιο είδος εγκατάστασης είναι καλύτερο για σας.

Η Προσαρμοσμένη εγκατάσταση (Custom) είναι καταλληλότερη για διαχειριστές δικτύων ή για χρήστες που επιθυμούν να καθορίσουν άλλες τοποθεσίες εγκατάστασης του λογισμικού στον υπολογιστή τους, από τις προεπιλεγμένες.

Συνήθως δεν χρειάζεται να γίνει προσαρμοσμένη εγκατάσταση

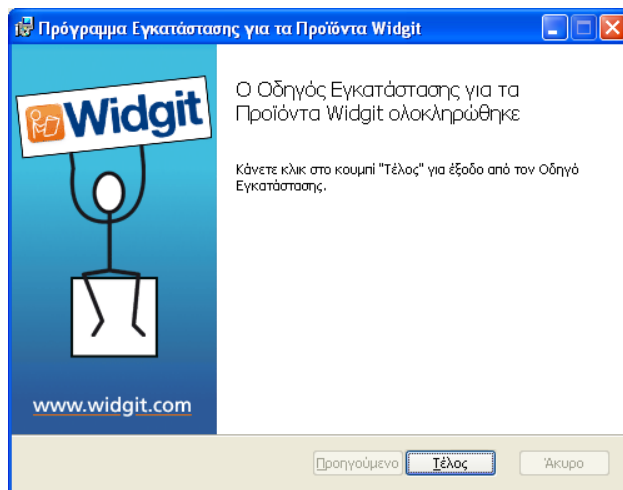
Επιλέξτε **'Πλήρης'** (Complete) για να συνεχίσετε την εγκατάσταση.



Η εγκατάσταση είναι έτοιμη να αρχίσει. Πατήστε **‘Εγκατάσταση’** για να συνεχίσετε.

Μπορεί να χρειαστεί λίγος χρόνος για να εγκατασταθούν τα αρχεία.

Πριν την ολοκλήρωση της εγκατάστασης μπορεί να εμφανιστεί ο οδηγός ενεργοποίησης των εφαρμογών Σειρά Επικοινωνιών της Widgit. Σε αυτό το σημείο θα χρειαστείτε τον κωδικό ενεργοποίησης που έχετε πάρει με την αγορά του προϊόντος. Για βοήθεια στο θέμα αυτό αναφερθείτε στο έντυπο **‘Ενεργοποίηση του Συμβολογράφου’**.



Μόλις ολοκληρωθεί η εγκατάσταση της εφαρμογής Επικοινωνιών: Συμβολογράφος, πατήστε **‘Τέλος’** για να ολοκληρωθεί η διαδικασία.

Πρόσθετη Λειτουργία Εκφώνησης

Αν έχετε εγκαταστήσει την ολοκληρωμένη έκδοση του λογισμικού Επικοινωνιών: Συμβολογράφος, θα εγκατασταθεί στη συνέχεια η Πρόσθετη Λειτουργία Εκφώνησης. Με αυτό τον τρόπο θα έχετε υψηλής ποιότητας συνθετικές φωνές SAPI 5 οι οποίες χρησιμοποιούνται στο λογισμικό.

Σημείωση: Αν έχετε εγκαταστήσει τη δοκιμαστική έκδοση του λογισμικού Επικοινωνιών: Συμβολογράφος, οι φωνές που χρησιμοποιούνται δεν είναι αντιπροσωπευτικές της ολοκληρωμένης έκδοσης (και ούτε υπάρχουν για όλες τις γλώσσες).

Περισσότερες πληροφορίες

Επισκεφθείτε την ιστοσελίδα <http://www.mkprosopsis.com/Software/symwriter.htm>

Ή επικοινωνήστε στο support@mkprosopsis.com

Τηλέφωνο: +357 99631773